

# Adventshaus / Adventskalenderhaus mehrere Größen

Material, Maße und Notizzettel



- ▶ Farbkarton nach Anleitung falzen (siehe Maße mittleres Haus)- Häuschen zusammenbauen
- ▶ Dach zuschneiden und falzen.
- ▶ verschließen: *das Dach nur an einer Seite ankleben. Die andere Seite wird durch den Leinenfaden auf dem Haus gehalten. So kann man das Haus nach dem Öffnen wiederverwenden. Alternativ kann ein Magnetpaar verwendet werden.*
- ▶ dekorieren

## Maße

### Kleines Haus

Farbkarton 8 x 10 cm

Kurze Seite anlegen, bei 2 und 6,5 cm falzen

Lange Seite anlegen, bei 2,5, | 4,5 | 9 | 9 cm falzen

Dach: Farbkarton 3 x 4 cm, lange Seite anlegen, bei 2 cm falzen

### Großes Haus

Farbkarton 20 x 26 cm

Kurze Seite anlegen, bei 6 und 14,5 cm falzen

Lange Seite anlegen, bei 6,5, | 12,5 | 19 | 25 cm falzen

Dach: Farbkarton 7 x 12 cm, lange Seite anlegen, bei 6 cm falzen



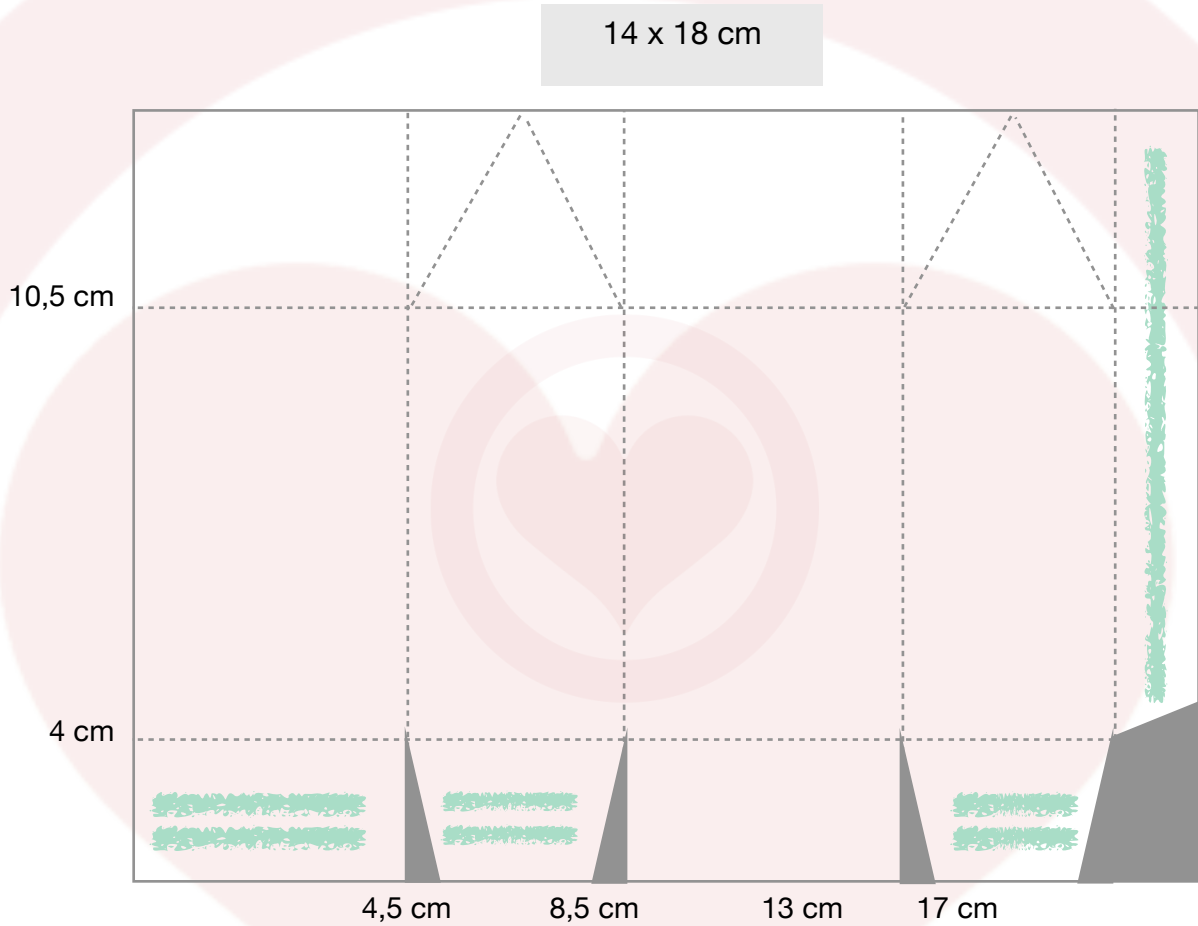
### Mittleres Haus

Farbkarton 14 x 18 cm

Kurze Seite anlegen, bei 4 und 10,5 cm falzen

Langes Seite anlegen, bei 4,5 | 8,5 | 13 | 17 cm falzen

Dach: Farbkarton 5 x 8 cm, lange Seite anlegen, bei 4 cm falzen



# Weihnachten im Juli - Adventshaus

verschiedene Größen

Katja Bosniakowski  
0157/37533378

[katja@machsdirschoen.info](mailto:katja@machsdirschoen.info)  
[www.machsdirschoen.info](http://www.machsdirschoen.info)



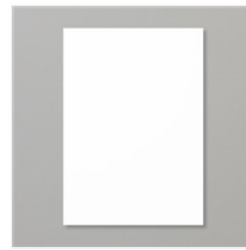
Produktpaket  
Jahresringe  
(Deutsch) - 159891



Hybrid-Prägeform  
Jahresringe -  
159888



Stempelset  
Klarsicht  
Jahresringe  
(Deutsch) - 159887



Farbkarton A4 In  
Grundweiss -  
159228



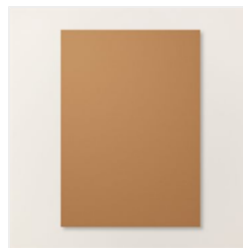
Leinenfaden -  
104199



Farbkarton A4  
Glutrot - 106578



Klassisches  
Stempelkissen In  
Glutrot - 147084



Farbkarton A4  
Pekannuss -  
161726



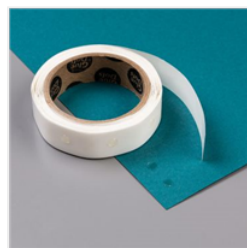
Klassisches  
Stempelkissen In  
Pekannuss -  
161665



Basics Für  
Emaille-Perlen-  
Effekte - 156310



Schwämmchen -  
133773



Miniklebepunkte -  
103683



Stampin'  
Dimensionals -  
104430



Mehrzweck-  
Flüssigkleber -  
154974



Stanzformen  
Basics Mit Pep -  
159183