

Box ohne Kleben

Aus einem DIN A4 Farbkarton



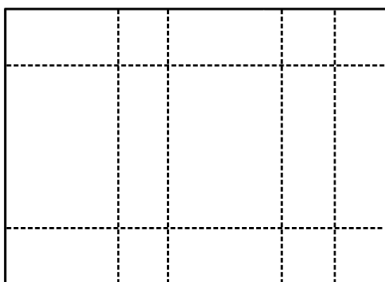
Mabe

Größe der Box 15 × 10 × 3 cm

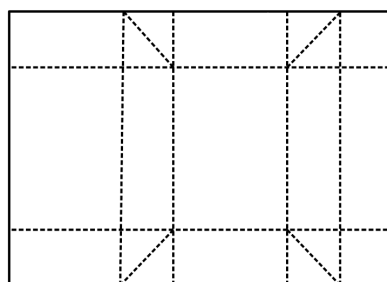
- (1) Farbkarton 29,7 x 21 cm (DIN A4)
 Lange Seite oben anlegen und falzen bei 10 | 13 | 23 | 26 cm
 Kurze Seite oben anlegen und beide Seiten falzen 3 cm
- (2) Diagonale Falzlinien ziehen
- (3) Lasche schneiden, dabei die Lasche etwas abkeilen



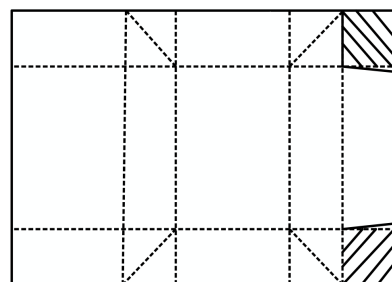
(1)



(2)



(3)



1. Aufleger 14,5 × 9,5 cm
2. Aufleger 14 × 9 cm



Tipp

Für das Griffloch die Lasche falten und mit einer Handstanze einen Halbkreis stanzen. Es muss nicht unbedingt eine Kreisstanze sein, es kann auch eine Blüte oder ein Herz sein - ein Motiv was eine Rundung hat.