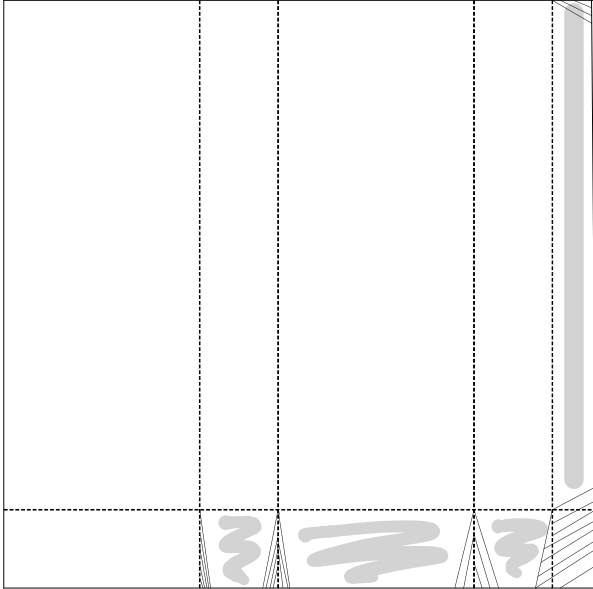


Kleine Tüte mit Anhängerstanze (oder ohne)



Masse

Basis

Farbkarton oder Designerpapier 6x6" (15,2 x 15,2 cm)

Falzen bei 2 cm um 90 grad drehen und falzen bei 5 / 7 / 12 / 14 cm

Ohne Stanzung mit Anhängerstanze: Klappe 5 x ca. 7 cm (Länge nach Wunsch)

Lange Seite falzen bei 1 cm und zu einer Klebelasche schneiden

Tipps

nachfalten, zusammenkleben, oben zusammendrücken und direkt oben mit Anhängerstanze stanzen.

