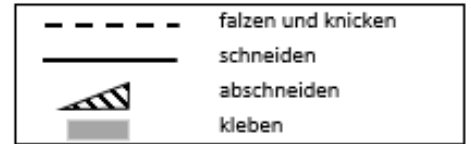


# Explosionsbox Mini Nutella

Mit der süßen Box, gefüllt mit einem Mini Nutella, kann man zu vielen Anlässen jemandem eine süße Freude bereiten.

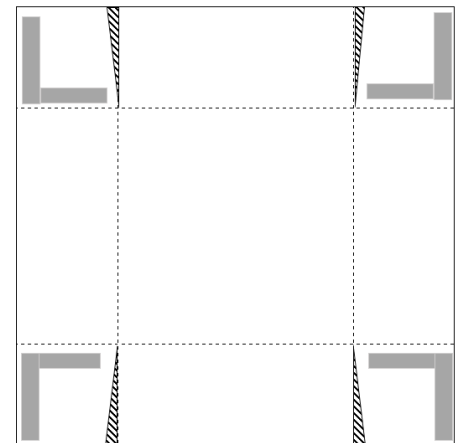


## Deckel

Farbkarton auf 9,2 x 9,2 cm zuschneiden

- rundherum bei 2 cm (Höhe des Deckels) falzen
- knicken, schneiden und zusammenkleben

Aufleger: 4,5 x 4,5 cm



## Box

Farbkarton auf 15 x 15 cm zuschneiden

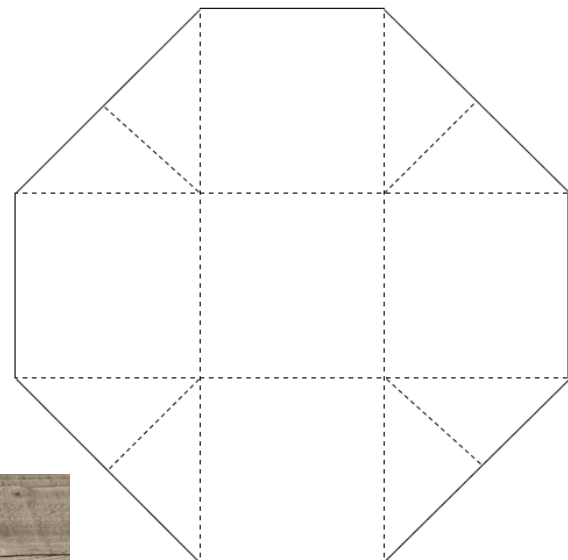
- rundherum bei 5 cm falzen
- Ecken wie auf der Zeichnung abschneiden
- Diagonale Falzlinien ergänzen und alle Falzlinien nachknicken

Aufleger DSP außen:

4x = 4,5 x 4,5 cm

Aufleger Flüsterweiß innen:

4x = 4,5 x 4,5 cm



## **Folgende Werkzeuge und Materialien von Stampin' Up! habe ich verwendet:**

141654 Designerpapier Blühende Fantasie, 141098 Stempelset Transparent Kein Geburtstag ohne Kuchen, 144291 Stempelset Klarsicht Lecker-Laster 134365 Stanze 1/8" (3,2 mm) Kreis, 104332 SNAIL Klebemittel, 110755 Mehrzweck-Flüssigkleber, 104430 Stampin' Dimensionals, 129722 Papierschneider, 104199 Leinenfaden, 102845 Mischstifte, 103579 Papierschere, 102300 Papierfalter, 138325 Klassische Stempelkissen in Taupe, 138343 Farbkarton A4 Taupe, 126975 Klassische Stempelkissen Savanne, 121685 Farbkarton A4 Savanne, 138326 Klassische Stempelkissen in Minzmakrone, 138344 Farbkarton A4 Minzmakrone, 141395 Klassische Stempelkissen in Zarte Pflaume, 141423 Farbkarton A4 Zarte Pflaume, 119246 Zierelemente Basic Strassschmuck, 138402 Garn Metallic-Flair in Silber