

## Explosionsbox

### Material:

- Farbkarton oder DSP

### Werkzeug:

- Papierschneider (129722)

### Anleitung:

Wenn man einmal das Prinzip verstanden hat ist eine Explosionsbox eine easy peasy Geschichte. Ich fange mit der Erklärung zum Deckel an, weil ich zu der Box noch eine Skizzen angefügt habe.

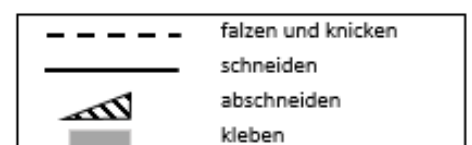
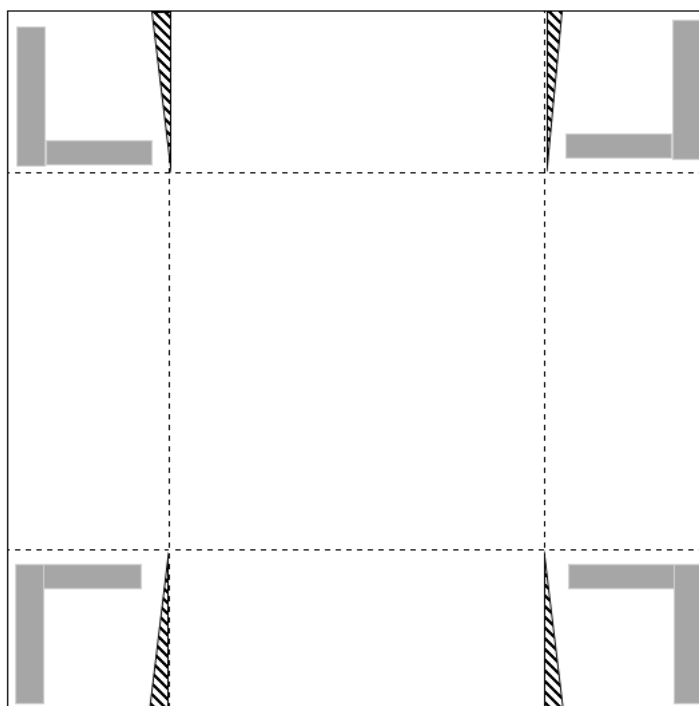
## Deckel

Je nachdem wie hoch Ihr euren Deckel möchtet rechnet ihr

**Formel:** Breite der Box + (2x Höhe des Deckels) + 0,2 cm Zuschlag.

Ihr habt eine 7 x 7 cm Box und möchtet den Deckel 3 cm hoch haben (finde ich eine optimale Höhe):

- Farbkarton auf 13,2 x 13,2 cm zuschneiden  
(7 cm + 3 cm + 3 cm + 0,2 cm)
- rundherum bei 3 cm (Höhe des Deckels) falzen
- knicken, schneiden und zusammenkleben



## Box

### Es gibt zwei geläufige Größen:

Box 7 x 7 cm = aus einem A4 Blatt, auf 21x21 cm zuschneiden, ringsherum bei 7cm falzen

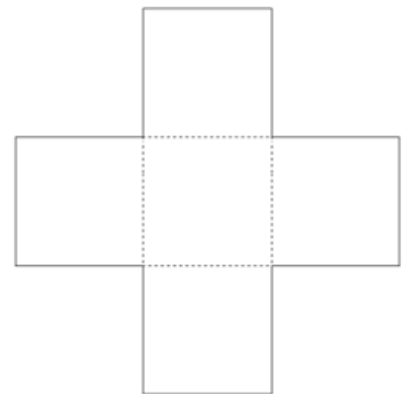
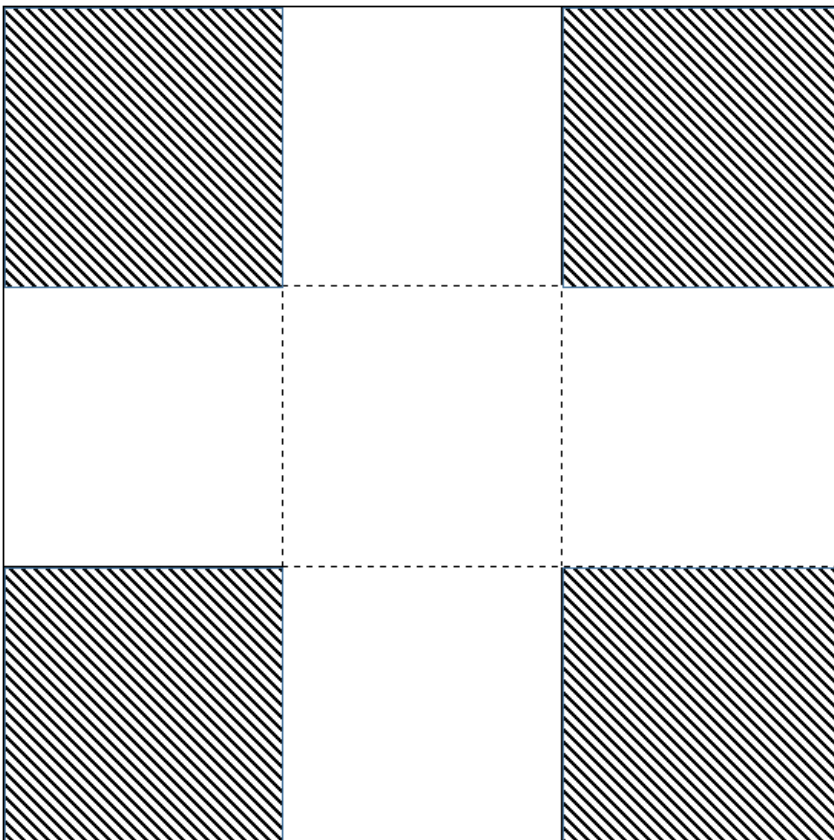
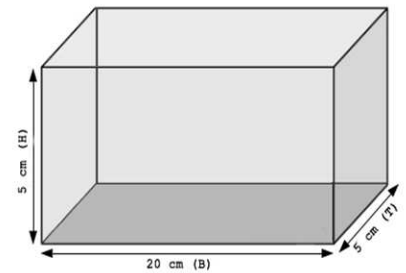
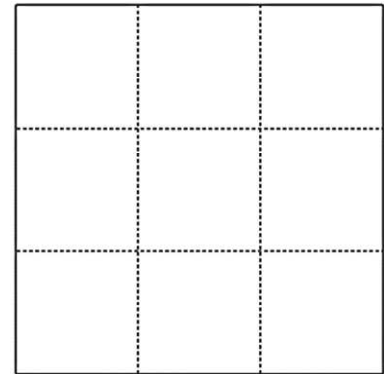
Box 10 x 10 cm = aus einem 12x12" Papier, auf 30x30 zuschneiden, ringsherum bei 10 cm falzen

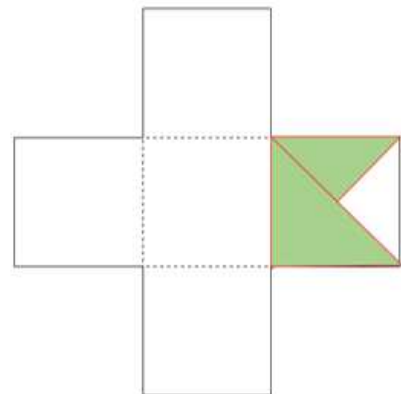
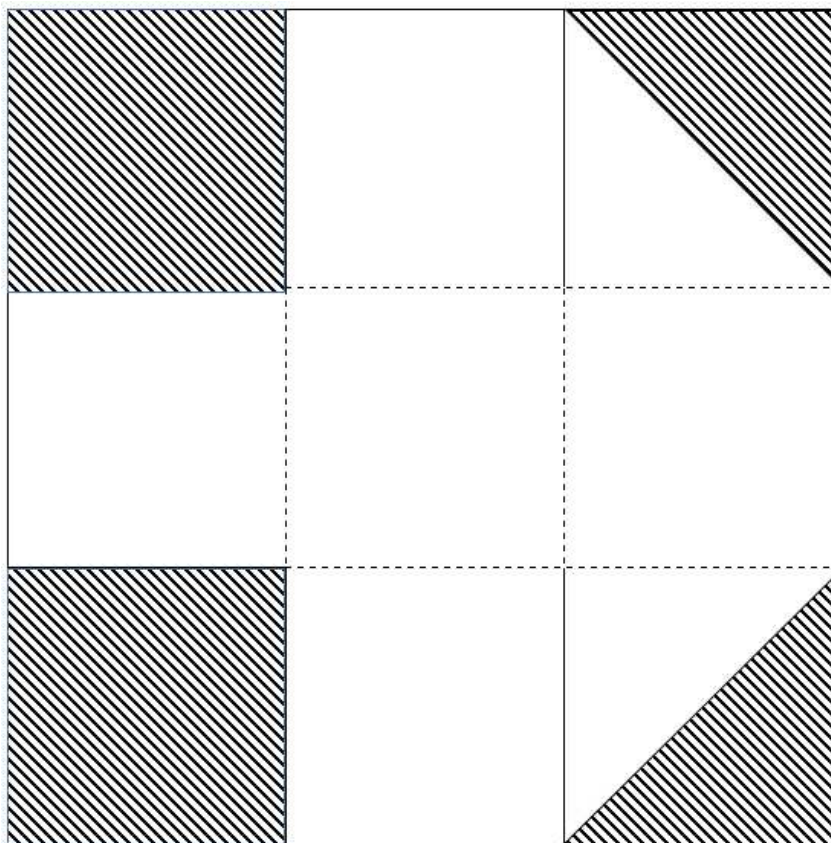
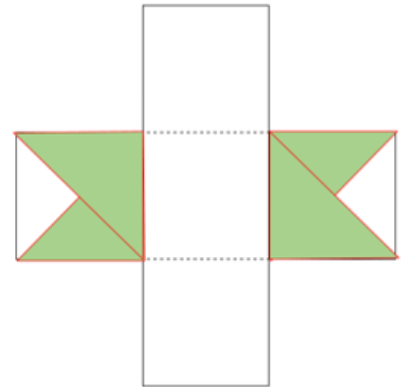
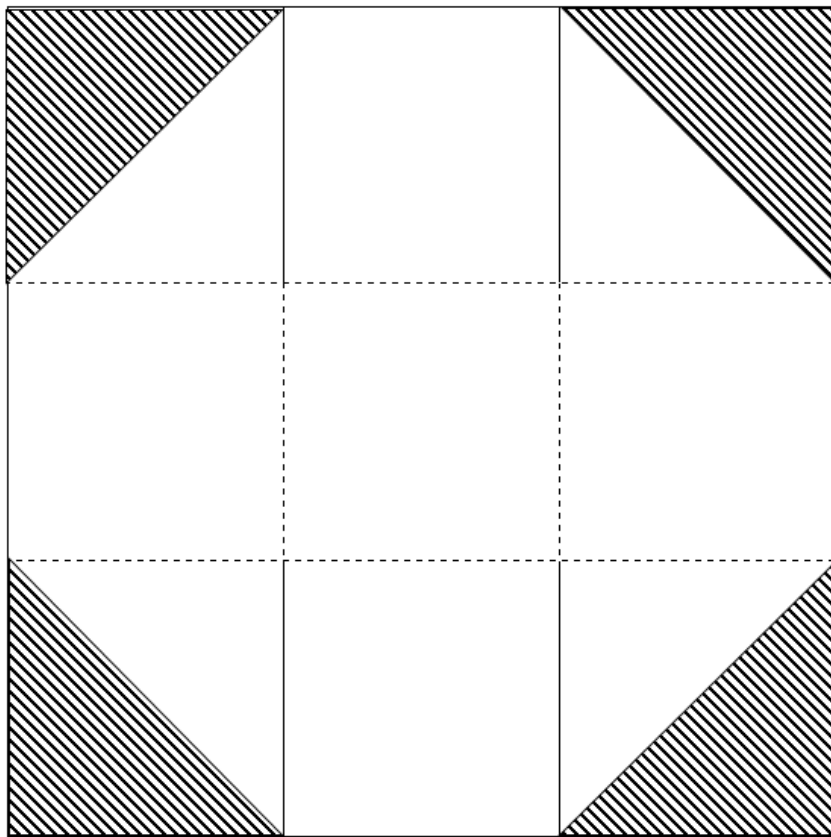
Wer damit schon ein wenig geübt hat, kann auch individuelle Boxen versuchen und diese Formel anwenden

**Formel:** Blattlänge = (Höhe x 2) + Breite  
Blattbreite = (Höhe x 2) + Tiefe

**Beispiel:** möchtet Ihr eine Box machen die 5 cm hoch, 20 cm breit, 5 cm tief ist, rechnet Ihr folgendes.  
Blattlänge in cm =  $(5 \times 2) + 20 = 30$  (falzen bei 5 und 25)  
Blattbreite in cm =  $(5 \times 2) + 5 = 15$  (falzen bei 5 und 10)

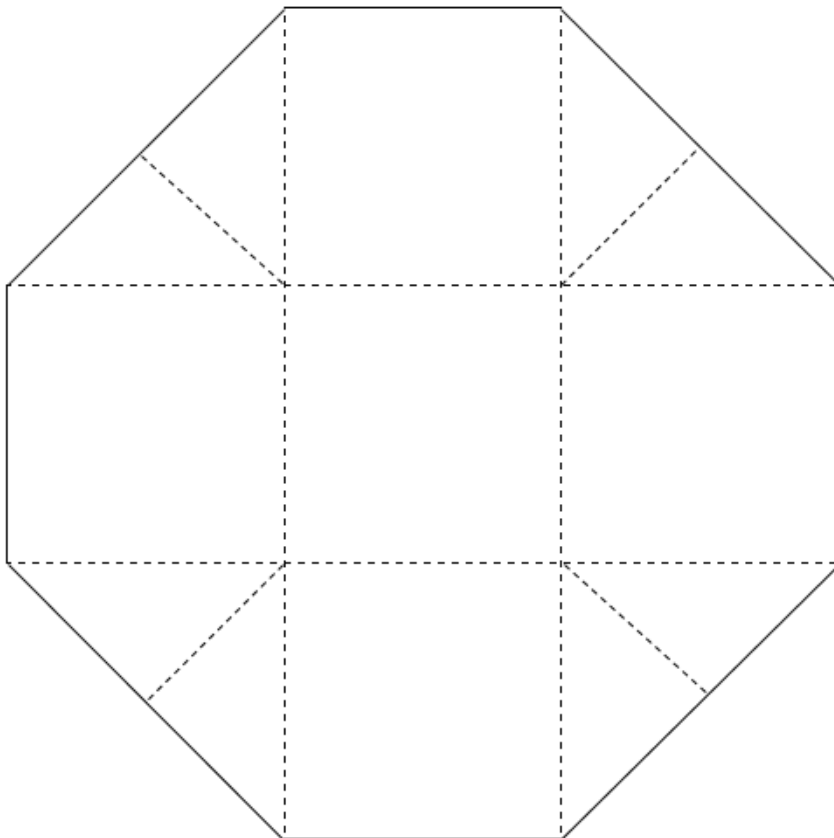
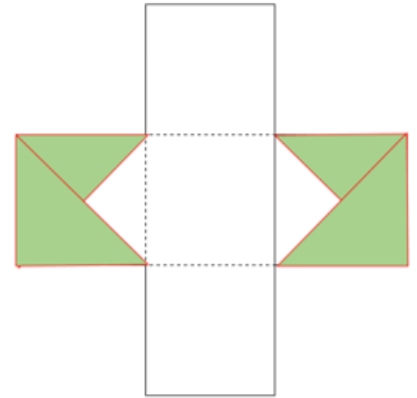
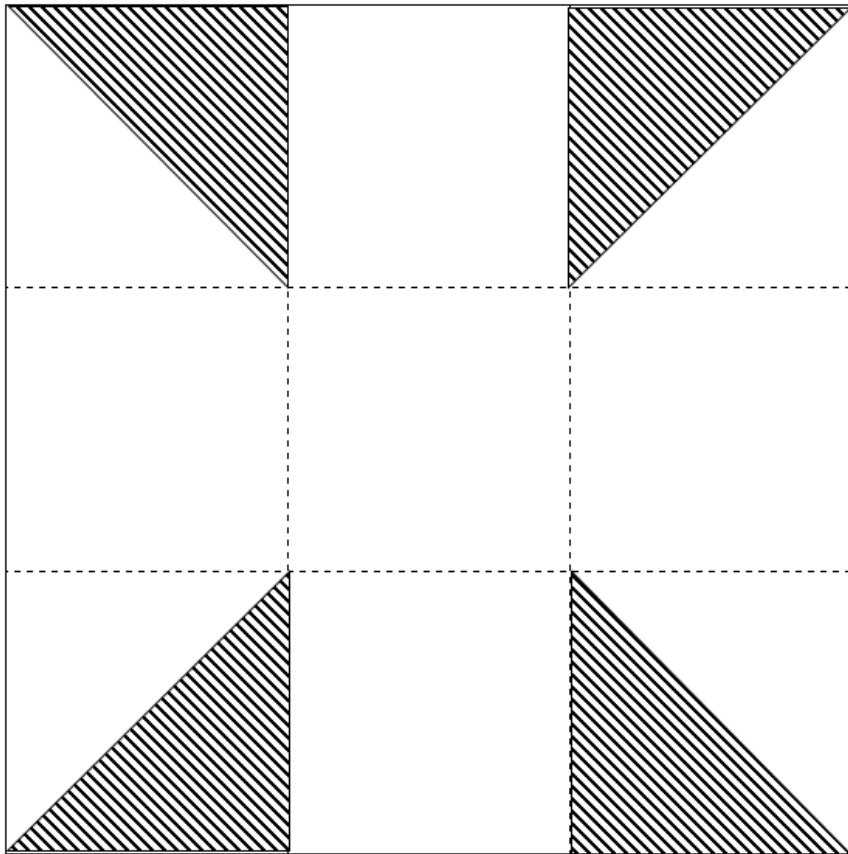
Je nachdem was Ihr für ein Innendesign bevorzugt, müssen die Ecken ein- bzw. abgeschnitten werden.  
Nachfolgend Skizzen von den geläufigsten Versionen.

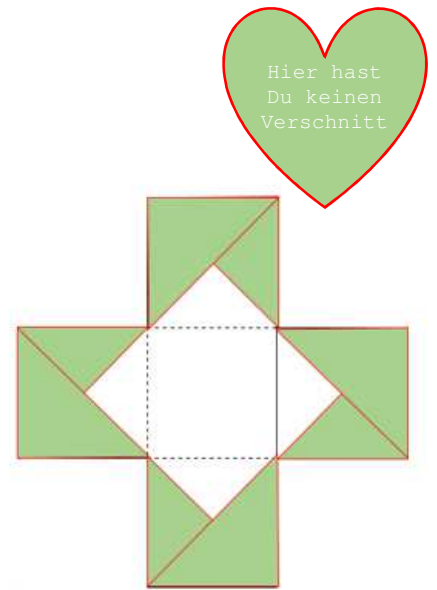
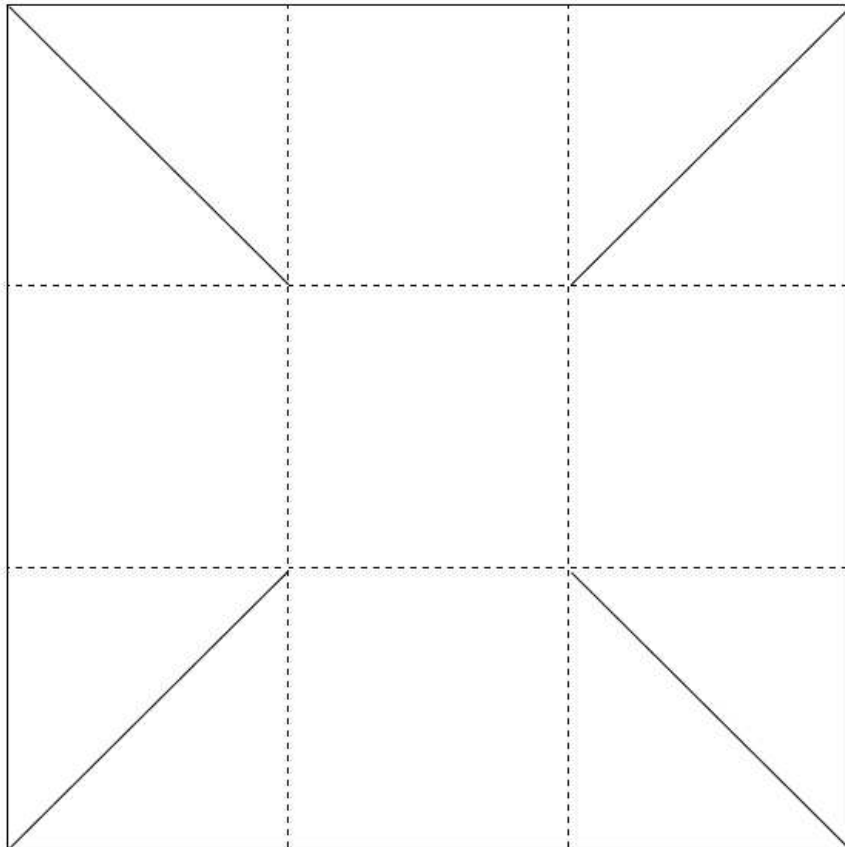




Wenn Du zwei Seiten Innen mit einem Stück Farbkarton oder DSP verstärkst, erhältst Du zwei stehende Wände

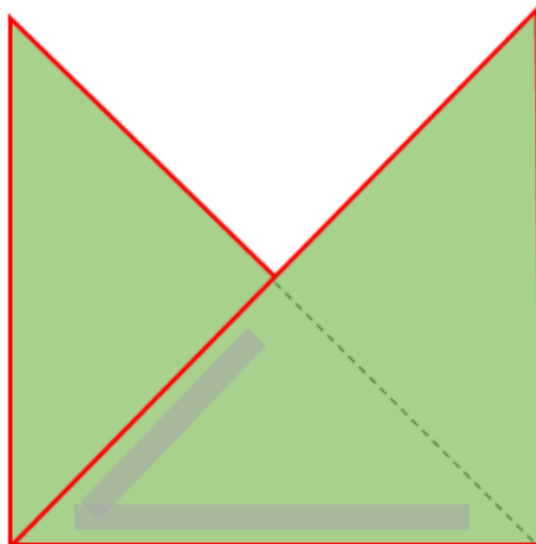






## Detailansicht der Laschen

Kleber auf der ersten Lasche unter der obersten Lasche auftragen.



**Viel Spaß beim Nachwerken!**